

XV Всероссийская олимпиада по технологии. Заключительный этап.

Задания теоретического конкурса по номинации
«Культура дома и декоративно-прикладное творчество»
9 класс

Технология

1. *Объясните, как связана цитата с понятием «технология».*

Вставьте пропущенные слова в цитату из произведения «Евгений Онегин» А.С. Пушкина.

«...И был глубокий эконо́м,
То есть умел судить о том,
Как государство богатеет,
И чем живёт и почему
Не нужно золота ему,
Когда _____ имеет».

Ответ: _____

Кулинария

2. *Ответьте на вопрос.*

При жарке мясных и рыбных продуктов на сковороде без антипригарных покрытий происходит их прилипание к жарочной поверхности, что крайне нежелательно. Как предотвратить прилипание продуктов к поверхности?

Ответ _____

3. *Предложите простой способ решения указанной проблемы.*

В картофелечистке наиболее крупные клубни очищаются быстрее и, к концу очистки всего картофеля, с них срезается слой мякоти, в котором содержится большое количество пищевых веществ. Предложите простой способ решения указанной проблемы.

4. *Ответьте на вопрос.*

Что такое бланширование и зачем при консервировании перед закладкой в банки овощи и фрукты бланшируют до 1 минуты?

Ответ: _____

5. *Ответьте на вопрос.*

Какое тесто используют для приготовления хвороста?

Ответ: _____

6. *Продолжите предложение:*

Время и число приемов пищи – это

7. *Ответьте на вопросы и обоснуйте.*

Есть некоторые общие правила приготовления блинов. Консистенция выпекаемого теста должна походить на жидкую сметану. Почему не рекомендуется смазывать разогретую сковороду сливочным маслом? Какое масло следует использовать?

8. *Установите соответствия между технологическими терминами и их содержанием*

1. Кондитерское изделие;	а) пищевой продукт или сочетание продуктов и полуфабрикатов, доведенных до кулинарной готовности, порционированных и оформленных; б) воздействие на пищевые продукты с целью придания им свойств, благодаря которым они становятся пригодны для дальнейшей обработки и (или) употребления в пищу; в) изделие из теста заданной формы, с повышенным содержанием сахара и жира (пирожные, торты, кексы, печенье, вафли); г) совокупность блюд, кулинарных изделий и кулинарных полуфабрикатов;
2. Блюдо;	
3. Кулинарная продукция;	
4. Кулинарная обработка.	

Ответ:

1. _____
2. _____
3. _____
4. _____

Материаловедение

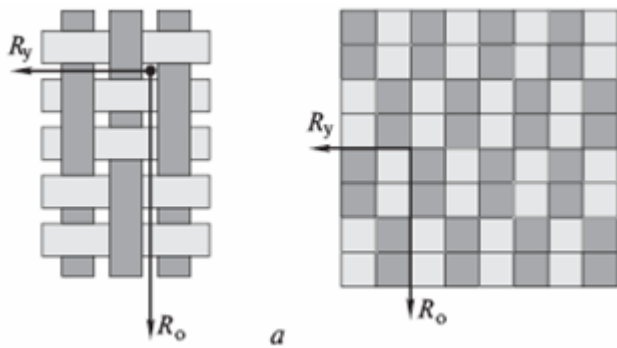
9. *Впишите слово, соответствующее определению.*

Свойство, характеризующее внешнее строение поверхности материала (шероховатая, гладкая):

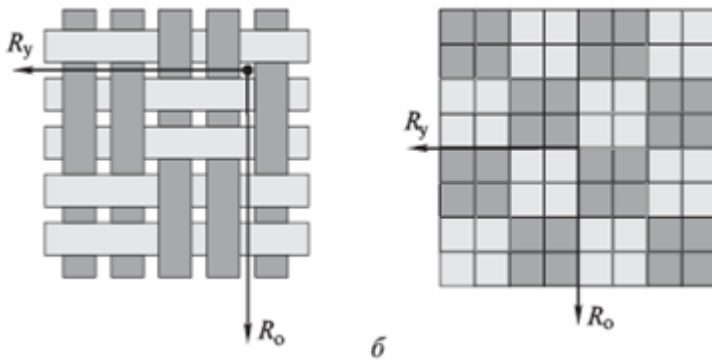
--	--	--	--	--	--	--

10. *Определите.*

Какие ткацкие переплетения изображены на рисунках и напишите их названия:



а) _____



б) _____

11. Предложите вариант решения.

На столе лежат два совершенно одинаковых по цвету и размерам образца ткани: один из натурального, а другой – из искусственного «шелка» (вискозы). Предложите способ, позволяющий различать эти образцы, не прикасаясь руками.

Ответ: _____

12. Рассчитайте:

Драпируемость ткани характеризуется коэффициентом драпируемости (%):

$$K_D = \frac{S_o - S_{пр}}{S_o} 100\%$$

где S_o – площадь образца, $мм^2$; $S_{пр}$ – площадь проекции образца на плоскость, $мм^2$.

Определите площадь проекции образца ткани на плоскость, если площадь образца составляет $3 \cdot 10^4$ $мм^2$, а коэффициент драпируемости ткани равен 80%.

Ответ: _____

Машиноведение. Технология.

13. Ответьте на вопрос.

На какие типы в зависимости от назначения подразделяют все швейные машины:

1. _____
2. _____
3. _____

14. Отметьте знаком + правильный ответ.

Подбор номера машинной иглы зависит от:

- - а) вида ниток;
- - б) цвета ниток;
- - в) вида ткани;
- - г) толщины ниток

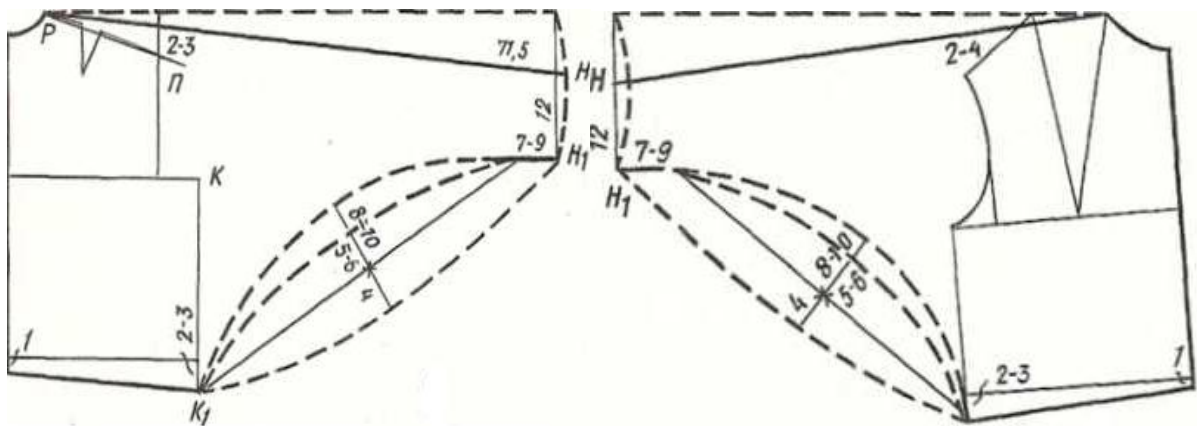
15. Отметьте знаком + правильные ответы.

В устройство электропривода швейной машины входят:

- - а) рукав;
- - б) маховое колесо;
- - в) педаль;
- - г) электродвигатель;
- - д) нитенаправитель.

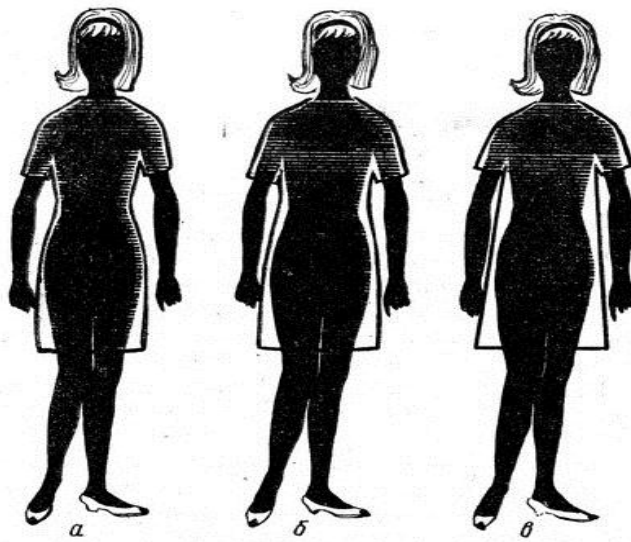
Проектирование и изготовление швейного изделия

16. Напишите, построение выкройки какого швейного изделия изображено на рисунке:



Ответ: построение _____

17. Определите по силуэтам степень прилегания изделий на фигуре:



Ответ:

а _____
 б _____
 в _____

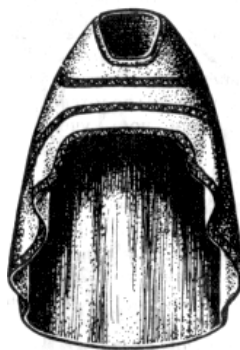
18. Отметьте знаком + правильный ответ.

Килт – это:

- - а) легкая блузка;
- - б) рубаша прямого покроя;
- - в) клетчатая юбка;
- - г) украшение северного женского костюма.

19. Ответьте на вопрос.

Какой элемент костюма описывает А.С.Пушкин в произведении «Полтава»:



"... Там роковой намост ломали,
 Молился в чёрных ризах поп,
 И на телегу подымали..."

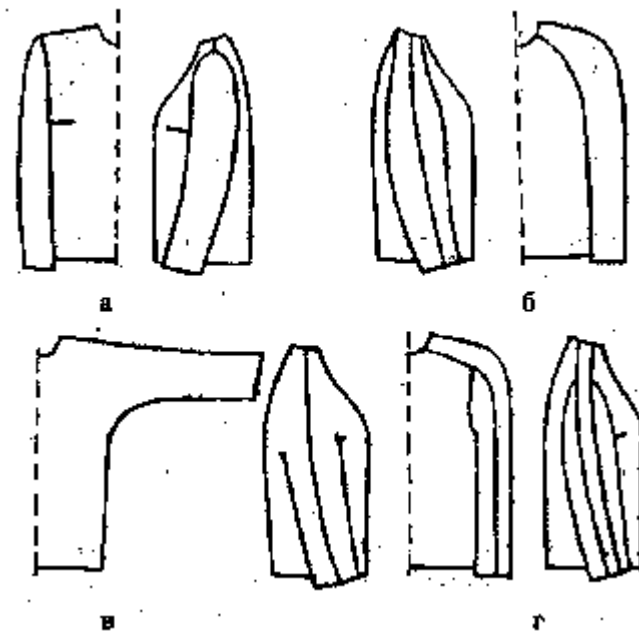
Ответ: риза- это _____

20. Впишите слово, соответствующее определению.

Художественное решение костюма, определяющее идею, несущее в себе образное соединение, обусловленное назначением:

--	--	--	--	--	--	--	--

21. Напишите названия покроя изображенных рукавов:



Ответ:

а _____
б _____
в _____
г) _____

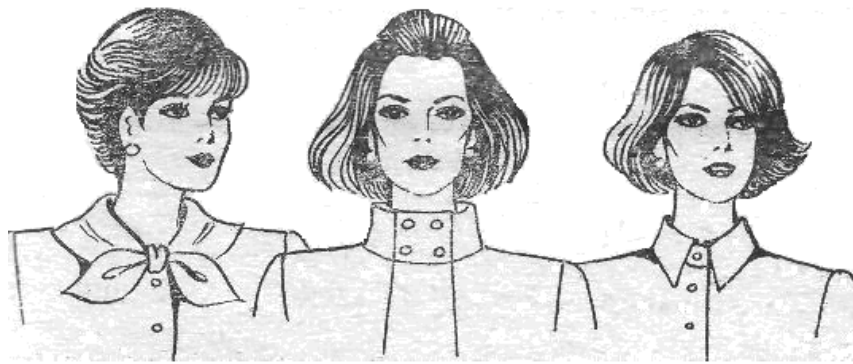
22. Дополните предложение.

Женская одежда, состоящая из лифа и юбки, объединённых в одно целое. Она может быть отрезной по линии талии и неотрезной; с воротником и с рукавами или без них; с застёжкой или без застёжки; различной длины и с разными видами отделки – это _____

23. Определите.

На рисунке представлены две группы эскизов, какому типу шеи, подходят приведенные:

а) воротники; б) формы выреза горловины?



а) _____



б) _____

24. Отметьте знаком + правильный ответ.

Дайте характеристику ткани, из которой изготовлен костюм Черномора, в произведении А.С.Пушкина «Руслан и Людмила»



«Блестя в ризе *парчевой*,

Колдун, колдуньей ободренный,
Развеселясь, решился вновь
Нести к ногам девицы пленной
Усы, покорность и любовь».

Парча – это _____

25. *Отметьте знаком + правильный ответ.*

В приведённом перечне отметьте слово, которое является названием стиля в одежде:

- - а) основной;
- - б) композиционный;
- - в) молодежный;
- - г) структурный.

Рукоделие

26. *Отметьте знаком + правильный ответ.*

Серый цвет относится к группе цветов:

- - а) ахроматических;
- - б) хроматических;
- - в) монохромных;
- - г) стимулирующих.

27. *Отметьте знаком + правильный ответ.*

Какой ручной шов является основой атласной глади?

- - а) тамбурный шов;
- - б) шов «вперед иголку»;
- - в) стебельчатый шов;
- - г) петельный шов.

28. *Прочитайте приведенные в таблице утверждения и отметьте в соответствующем столбце согласны вы с ними или не согласны:*

Утверждение	Да	Нет
1. Крючок для вязания не должен быть слишком гибким		
2. Алюминиевые крючки электризуют пряжу		
3. Для работы с тонкой нитью лучше использовать деревянный крючок		
4. Ангорская пряжа недостаточно прочна, поэтому в нее часто добавляют натуральные или искусственные волокна		
5. Полиамид редко применяют для вязания в чистом виде, чаще его используют в качестве добавки к другим видам пряжи		
6. Вискоза является синтетической пряжей		

29. *Отметьте знаком + правильный ответ.*

Объемную буклированную поверхность можно получить с помощью:

- - а) стебельчатого шва;
- - б) штриховой глади;
- - в) тамбурного шва;
- - г) шва «узелки»;
- - д) двусторонней глади.

Семейная экономика

30. *Ответьте на вопросы.*

Предположим, что правительство увеличивает для производителей мягких игрушек налог на 20% от стоимости каждого изделия. А) Будет ли производитель предпринимать какие-либо действия? Б) Почему?

Ответ:

31. *Ответьте на вопрос.*

Экономический выбор семьи при расчёте семейного бюджета требует учёта альтернативных издержек, рационального расчёта совокупных затрат или и того, и другого?

Ответ: _____

Электротехника

32. *Объясните.*

Необходимо определить, полностью ли разряжена батарейка квадратной или прямоугольной формы от карманного фонарика. При этом нельзя использовать приборы или другие предметы. Как можно это сделать?

33. *Ответьте на вопросы.*

Часто во время игр в домашних условиях детей привлекают розетки, что не допустимо! Если вместо вилки воткнуть в источник электроэнергии проволоку. А) Какие ощущения должен испытывать нарушитель техники безопасности? Б) Какая сила тока опасна для жизни?

Профессиональное самоопределение, профессиональная деятельность

34. **Перечислите не менее трёх типов предприятий общественного питания.**

Ответ: _____

35. *Перечислите не менее трёх вариантов ответа.*

Вас назначили руководителем структурного подразделения, в котором работает от 10 до 15 человек. Какие стили руководства может использовать в работе руководитель?

Ответ: _____